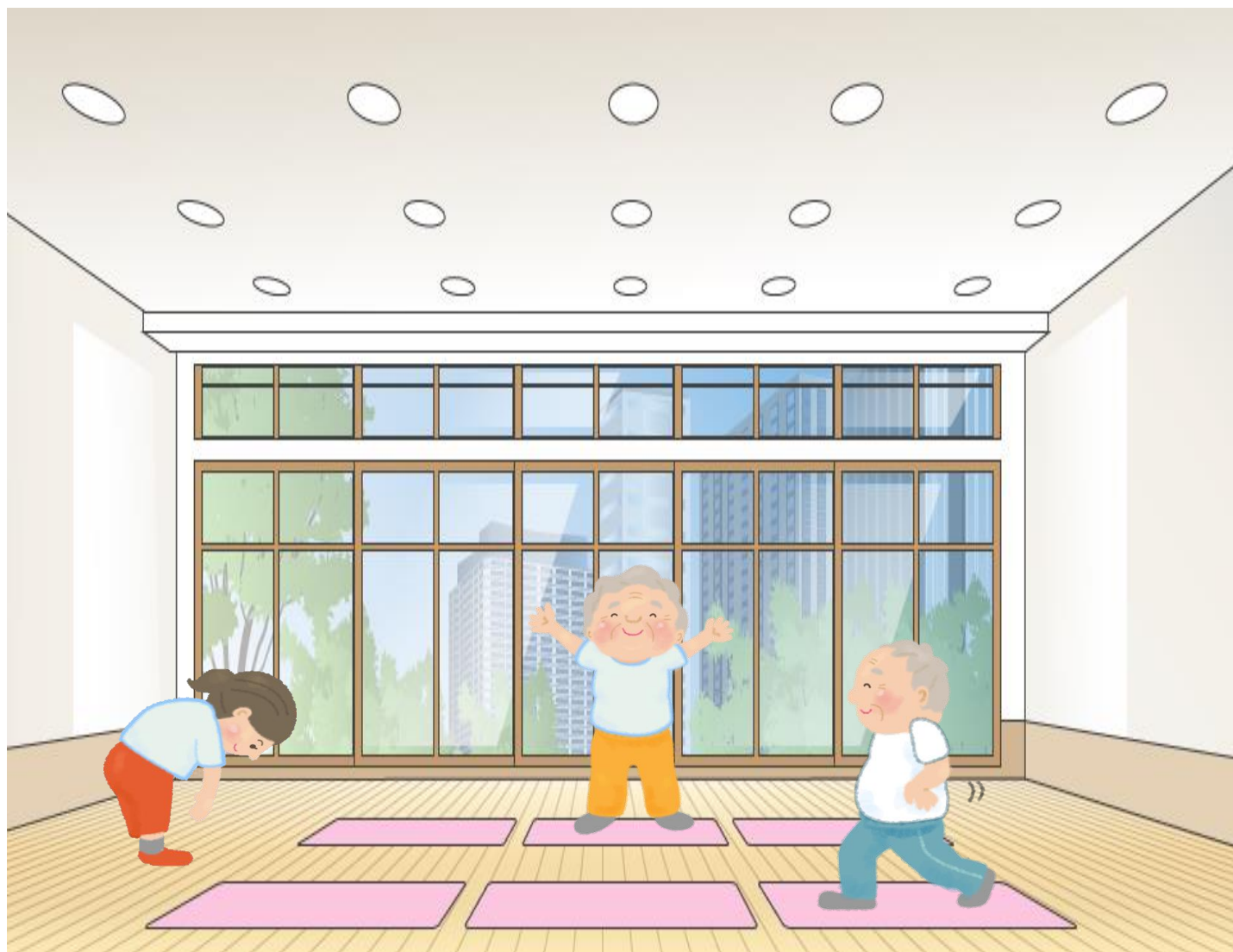


通所リハビリ

ご案内





阪堺病院では、介護保険における通所リハビリ
及び介護予防通所リハビリを行っています。

医師の指示のもと理学療法士やトレーナーが、
利用者さまに応じた個別リハビリや集団体操
など提供いたします。



対象者

要支援



要介護



すべての方が対象になります

実施地域

- 線内の
・堺区全域
・北区の一部
・西区の一部



堺区を中心に地域に密着したサービスを提供しています



当院では介護保険における通所リハビリ・介護予防通所リハビリを行っています。

利用開始時点で要介護もしくは要支援の区分認定を受けている方が対象になります。

※認定を受けられていない方はご相談下さい。

利用開始に当たっては、当院医師による診察の上、通所リハビリ利用の判断・指示が必要になります。

※かかりつけの病院・クリニックがある方はご相談下さい。

堺区

全域

北区

北長尾町	百舌鳥元町	東三国ヶ丘町
中長尾町	百舌鳥赤畑町	東雲東町
南長尾町	百舌鳥梅北町	東上野芝町

西区

浜寺諏訪ノ森町東	浜寺石津町東	浜寺船尾町東
浜寺諏訪ノ森町中	浜寺石津町中	浜寺船尾町西
浜寺諏訪ノ森町西	浜寺石津町西	上野芝町

実施地域外でもご相談頂けましたら検討いたします

料 金

1回あたり:1時間以上2時間未満※1

¥

約420円～約660円※2

負担割合が2割の方は上記料金の約2倍になります

※1 当院では1回1時間以上2時間未満の(介護予防)通所リハビリを実施しています。実施時間により利用料金が異なる場合があります。

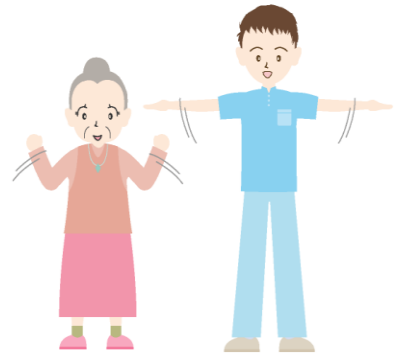
※2 負担割合が1割の方の場合。

2割負担の方は上記料金の約2倍になります。

開所日

曜日:月～金曜日

時間:13:30～16:30



スタッフ

医 師



理学療法士



ご利用者

トレーナー

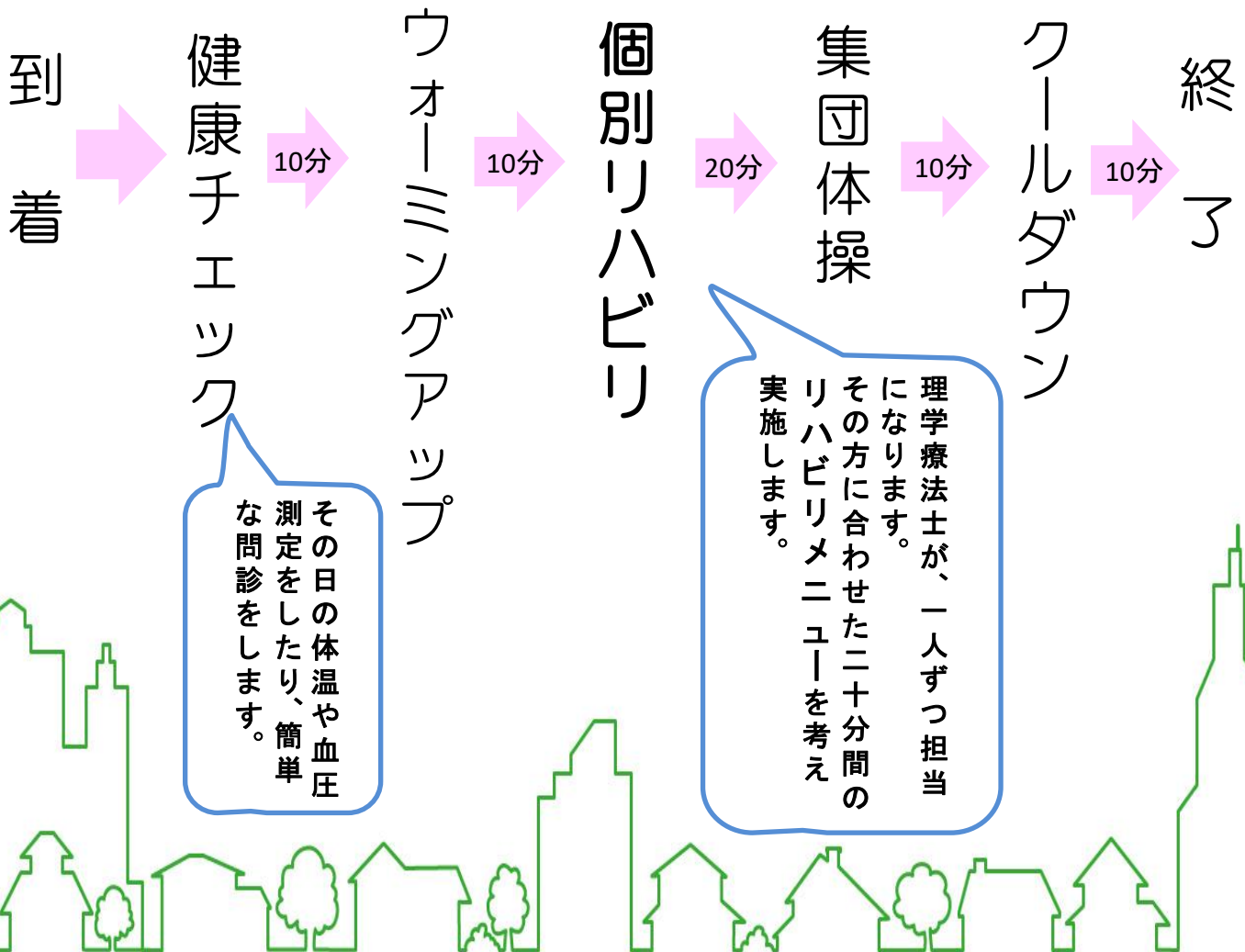


事務員



1日の流れ

1~2時間のメニュー例



- 医師・理学療法士・トレーナー・事務員がチームとなり、ご利用者に適切なサービスや情報の提供をいたします。
- サービス提供においては担当制となっております。(1名もしくは2名で担当します。)
- 整形外科疾患・術後を中心に、運動やリハビリをしたい皆様にご利用頂いています。
- 阪堺病院では、皆様によりよいリハビリを提供するために日々研鑽に励んでいます。国家資格以外にも以下の資格を取得しているスタッフがいます。※3
 - 介護支援専門員
 - 福祉住環境コーディネーター2級
 - 3学会合同呼吸療法認定士
 - 生活行為向上リハ研修

※3 平成28年11月時点

ご相談

まずはお電話でご相談ください。
担当は「土山（どやま）」です。



通所リハビリ管理責任者
土山 秀樹



「通所リハビリのことで相談があります。」

TEL 072-233-6905 (リハビリテーション部直通)

時間 8:30～17:00 (月～金) ・ 8:30～13:00

担当者不在の場合は、こちらから折り返しお電話させていただきます。

開始までの流れ

- 1 相談** 阪堺病院リハビリテーション部までご相談ください。
- 2 阪堺病院受診** 当院医師の診察を受けていただき、医師にて通所リハビリ開始有無の判断を致します。
(通所リハビリテーション指示書交付)
- 3 契約・説明日の確認** 通所リハビリ担当者より契約日の連絡・調整の連絡をさせていただきます。
- 4 説明・同意・契約** 通所リハビリ担当者が重要事項説明書と契約書の説明を行い、同意と契約の手続きを行います。
- 5 開始** 契約時に開始日の日程調整をいたします。

必要な書類一式は当院で準備いたします。
ケアマネジャーへの連絡も当院でさせていただきます。

よくある質問



阪堺病院の通所リハビリの特色は何ですか？

阪堺病院の通所リハビリでは、食事やお風呂がありませんので、短時間にしっかりと運動ができます。理学療法士による20分間の個別のリハビリがあります。



私でも通所リハビリを受けられますか？

ご利用には介護保険での認定が必要になります。運動したい方や足腰に不安のある方に、ご利用をいただいています。



送迎はありますか？

来ることもリハビリと考え、基本的にはご自身で来ていただいています。ご自身で来ることに不安のある方は、ご相談ください。



デイサービスに通っていても利用できますか？

デイサービスや訪問リハビリとの併用は、介護度によってできない場合があります。また外来リハビリとの併用は基本的に不可となりますので、どちらも一度ご相談下さい。



キャンセル料はかかりますか？

急な体調不良や急用などは基本的に頂いておりませんのでご安心下さい。



アクセス



リハビリテーション部

直接ご相談される場合は、北館2階リハビリテーション室までお越し下さい。

担当者不在のことがありますので、事前にお電話もしくは病院受付スタッフまでお問合せ下さい。

医療法人いずみ会 阪堺病院

〒590-0974 大阪府堺市堺区大浜北町1丁8番8号

代表 TEL 072-233-6745 FAX 072-233-6928

リハビリテーション部直通 TEL・FAX 072-233-6905

相談窓口受付時間 8:30～17:00(月～金) ・ 8:30～13:00(土)
(リハビリテーション部内) ※日・祝祭日は休み